



# مدل چندلایه مرجعیت علمی

محمد حسن زاده

رئیس پژوهشگاه علوم و فناوری اطلاعات ایران (ایرانداک) و استاد دانشگاه تربیت مدرس

[hasanzadeh@modares.ac.ir](mailto:hasanzadeh@modares.ac.ir)

# مرجعیت: امری مبتنی بر دانش

خانواده

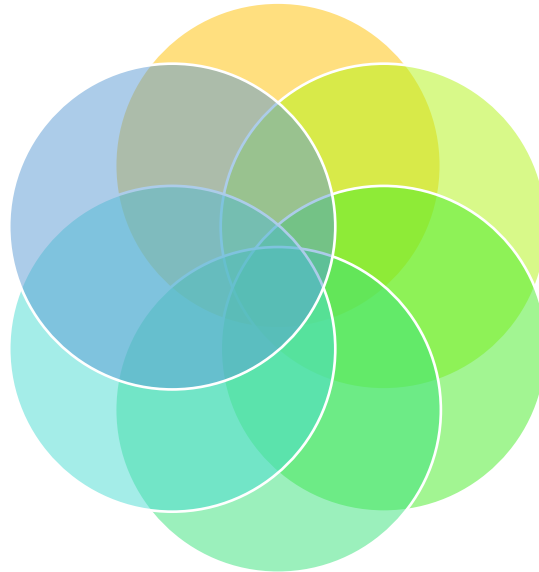
جمع علمی

عمومی  
مردم

تصمیم  
گیران

جمع  
دوستان

محل کار



# روند ظهور علم در عصر مدرن



# لایه های مرجعیت ساز



# لایه زیر ساخت



منابع انسانی

دارایی های انسان - ساخت

دارایی های طبیعی

زیرساخت مرجعیت ساز

# لایه فرایند



## نظامیه ها

مراکز علمی شبانه روزی (محل  
تحصیل و زندگی افراد)  
موسس این نوع مدرسه : خواجه  
نظام الملک،  
معروف ترین نظامیه ها: نظامیه  
های نیشابور و بغداد  
دانشگاه های امروز جهان  
تقلیدی از مدارس نظامیه است.

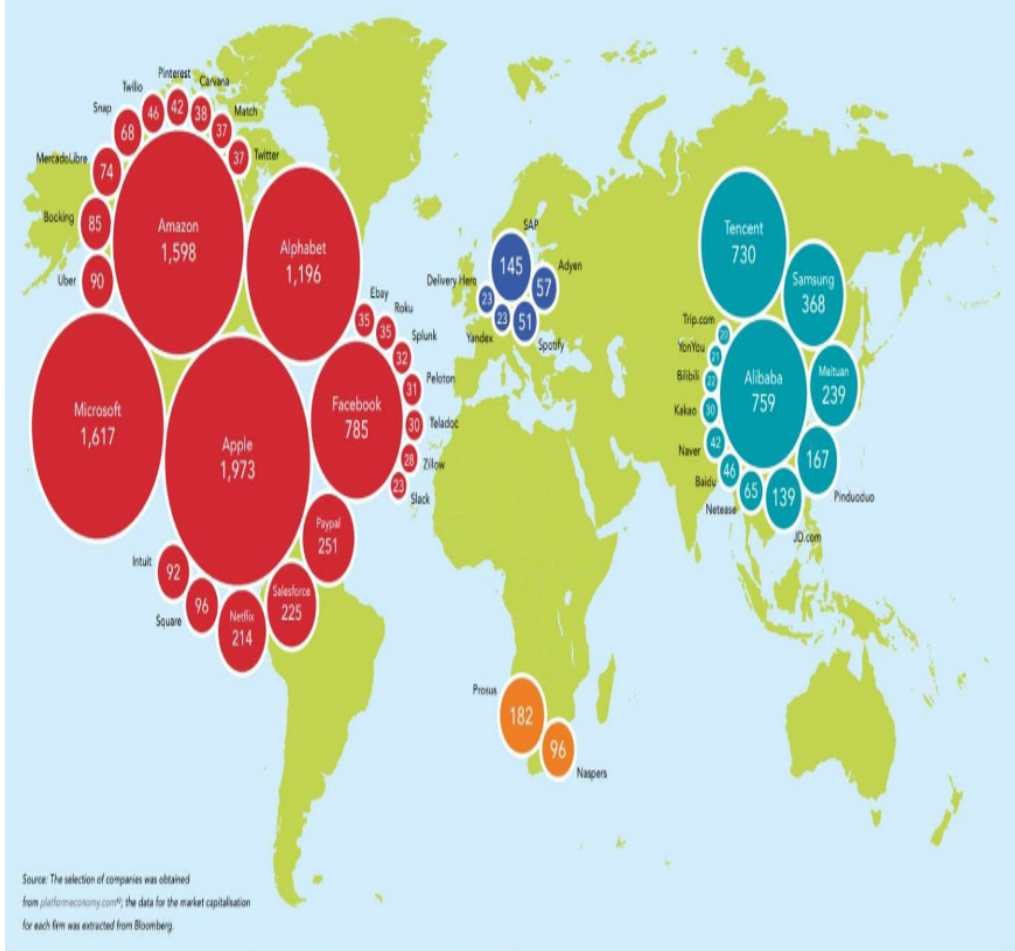
تعامل

ترویج

پشتیبانی

فرایندهای مرجعیت ساز

# لایه پرونداد



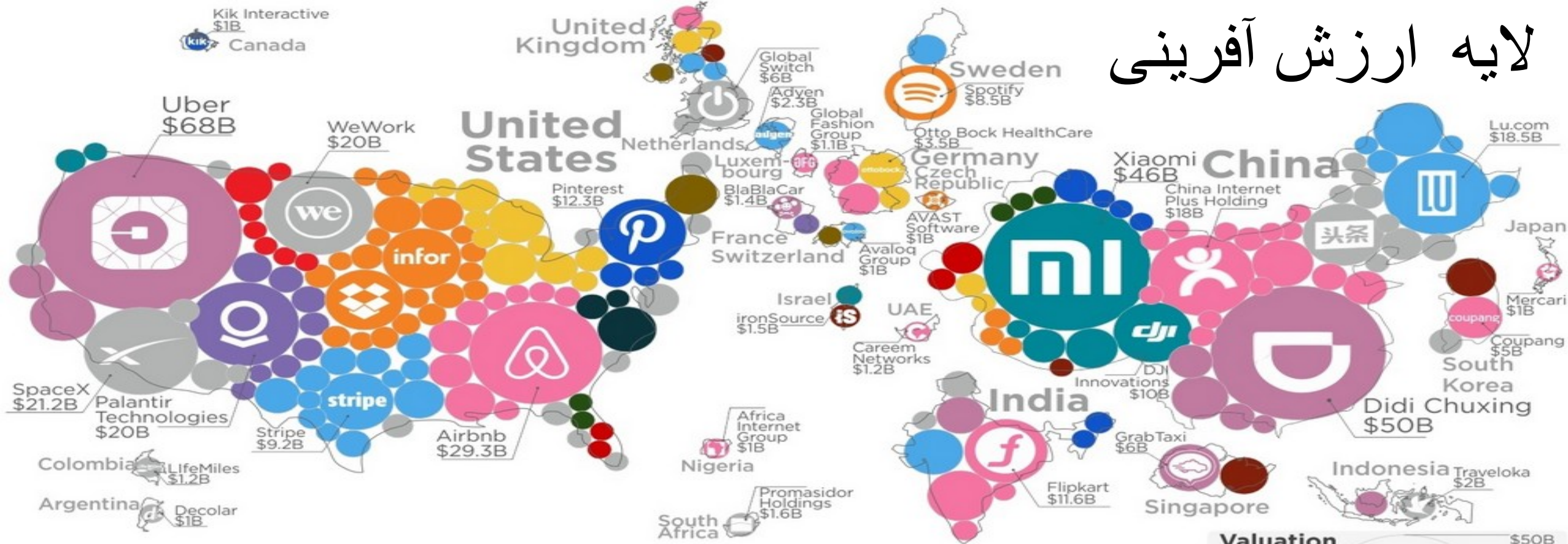
انسانی

فناورانه

علمی

پرونداد مرجعیت ساز

# لایه ارزش آفرینی



**Industry**

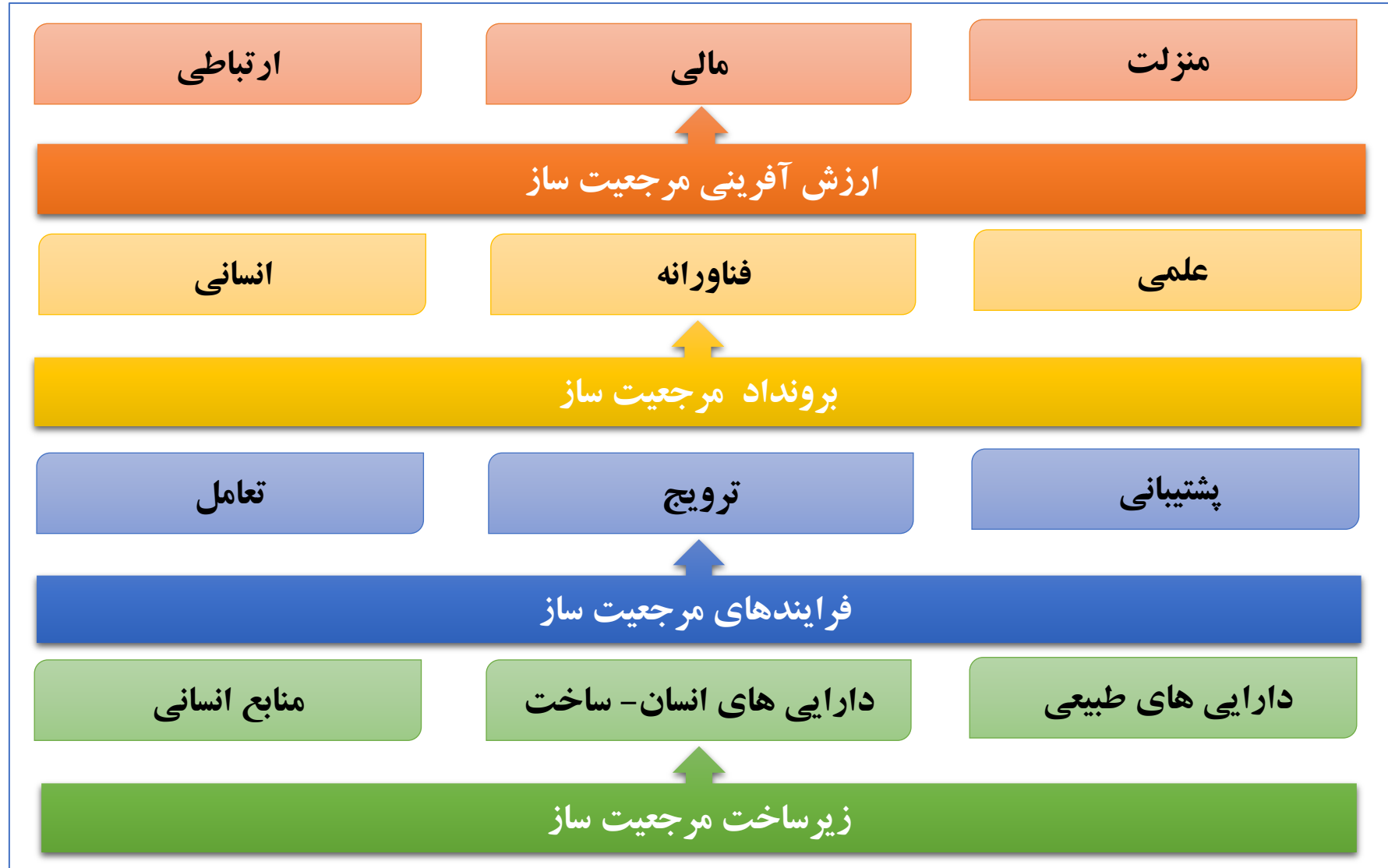
Big Data	Ed Tech	Healthcare	Mobile Software & Services	Social
Cybersecurity	Fin Tech	Internet Software & Services	On Demand	VR/AR
eCommerce/Marketplace	Hardware	Media	Real Estate	Other

**Valuation**



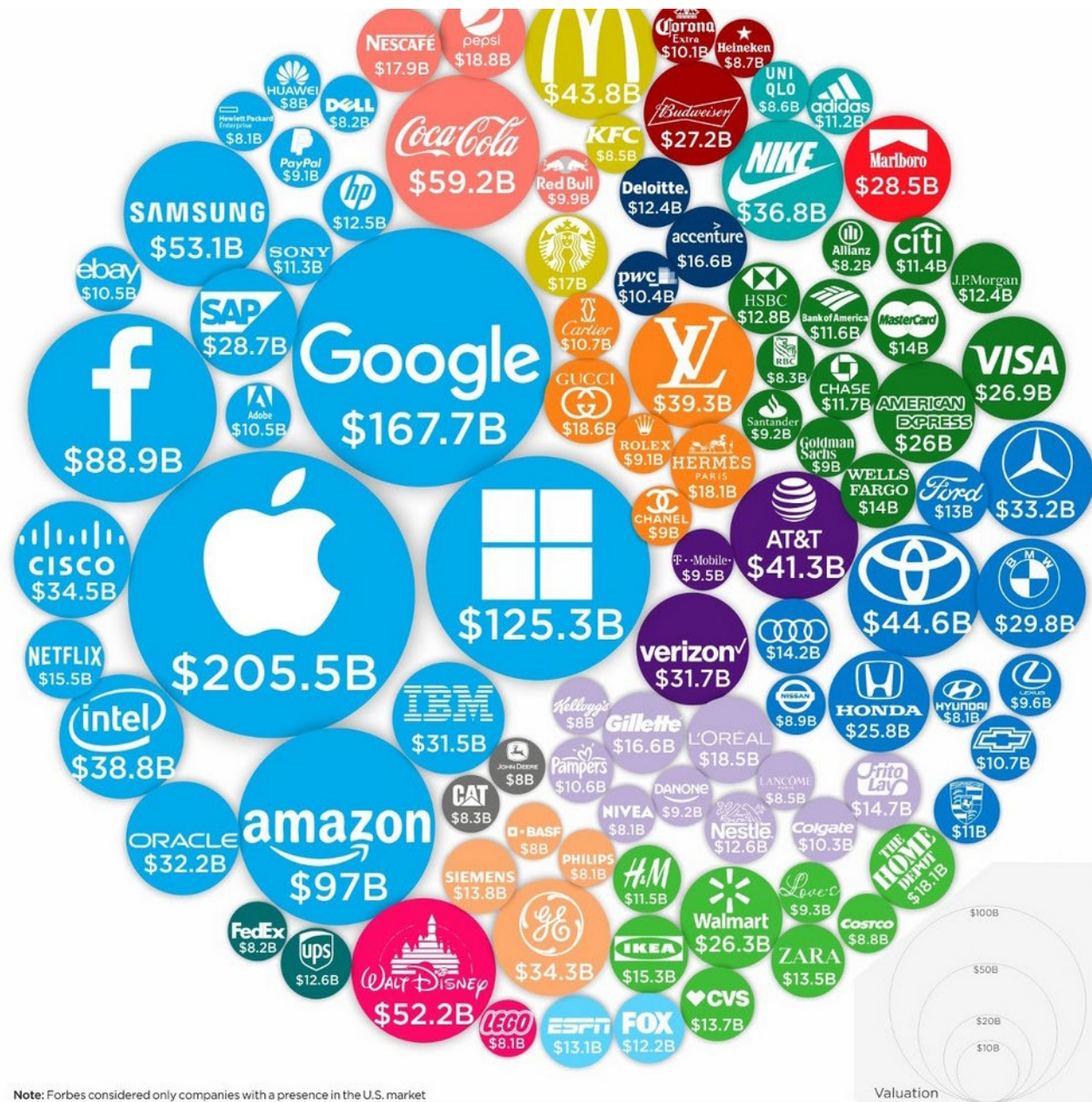


# نمای کلی از مدل چندلایه



## ماتریس تعامل لایه های مرجعیت ساز

	حالت نامطلوب 00	نوسان اول 10	نوسان دوم 01	حالت مطلوب 11
AB  زیرساخت فرایند	مهاجرت پژوهشگران	هدر رفت سرمایه	رشد آهسته	جذب پژوهشگران
AC  زیرساخت برونداد	افت جایگاه علم	بهره وری پایین	رشد ناپایدار	پتانسیل مرجعیت
AD  زیرساخت ارزش آفرینی	مهاجرت نخبگان	مهاجرپذیری برکه ای	کارگزاری موفق	جذب نخبگان
BC  فرایند برونداد	کاهش اعتبار علمی	کارآمدی پایین	فرد-محوری	افزایش اعتبار علمی
BD  فرایند ارزش آفرینی	رویگردانی از علم	بهره وری پایین	ظرفیت ارتقاء	پیشگامی در علم
CD  برونداد ارزش آفرینی	رکود علمی	هدررفت فرصت	پتانسیل رشد	توسعه دانش بنیان



Note: Forbes considered only companies with a presence in the U.S. market

Industry	
Alcohol	Beverages
Apparel	Business Services
Automotive	Consumer Packaged Goods
Diversified	Financial Services
Leisure	Heavy Equipment
Restaurants	Media
Telecom	Technology
Tobacco	Transportation
Luxury	Retail

