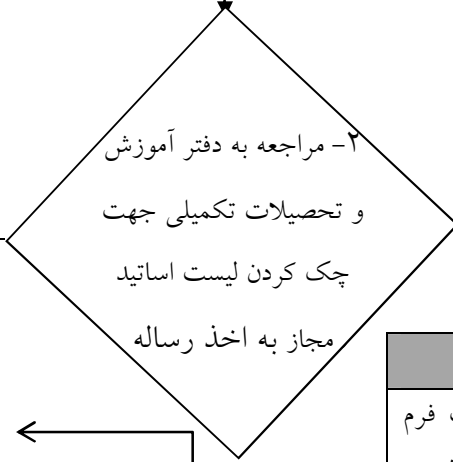


روال گردش کار رساله دکتری

۱- انتخاب موضوع و رایزنی با اساتید مربوطه



عدم وجود استاد در لیست

۳- توسط دانشجو پیشنهاد اساتید راهنما، مشاور و انتخاب موضوع رساله فرم شماره ۱

۴- توسط معاون پژوهشی انتخاب کارفرما

۴- توسط شورای تحصیلات تکمیلی تأیید اساتید راهنما و مشاور در قالب فرم شماره ۵ (صورتجلسه شورای تحصیلات تکمیلی) و تکمیل فرم ۱

۵- توسط دانشجو تهیه فرم شماره ۲ و ۳ تحت نظر اساتید راهنما و مشاور

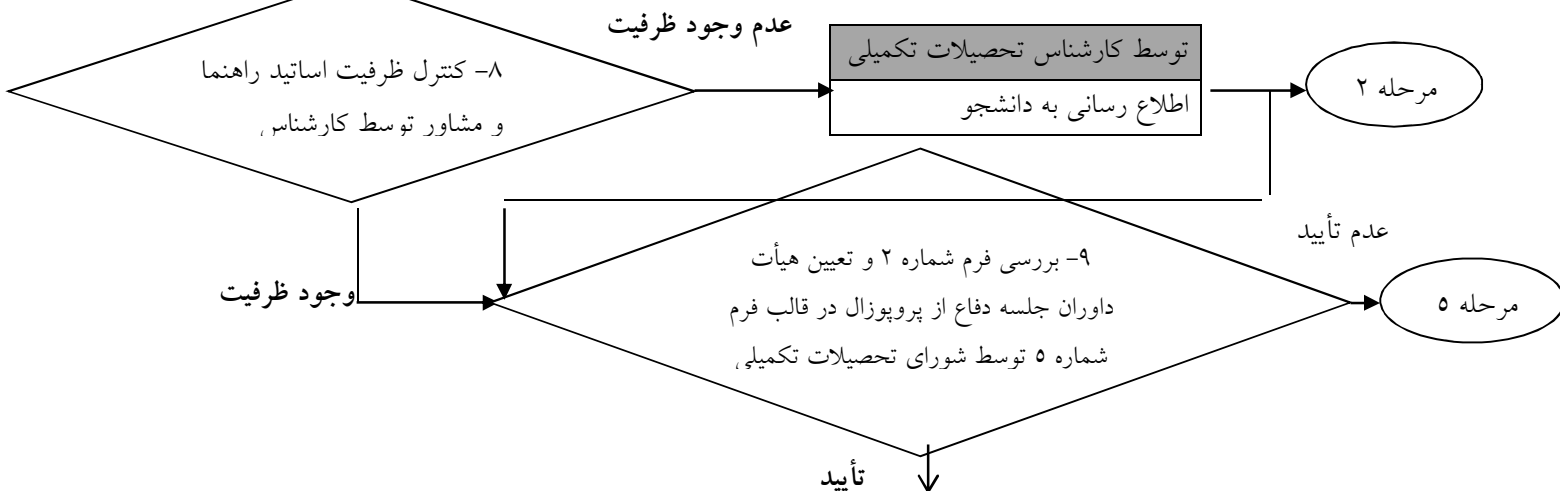
۶- توسط دانشجو اخذ تأییدیه فرمهای شماره ۲ و ۳ از اساتید راهنما و مشاور و تحویل آنها به دفتر آموزش

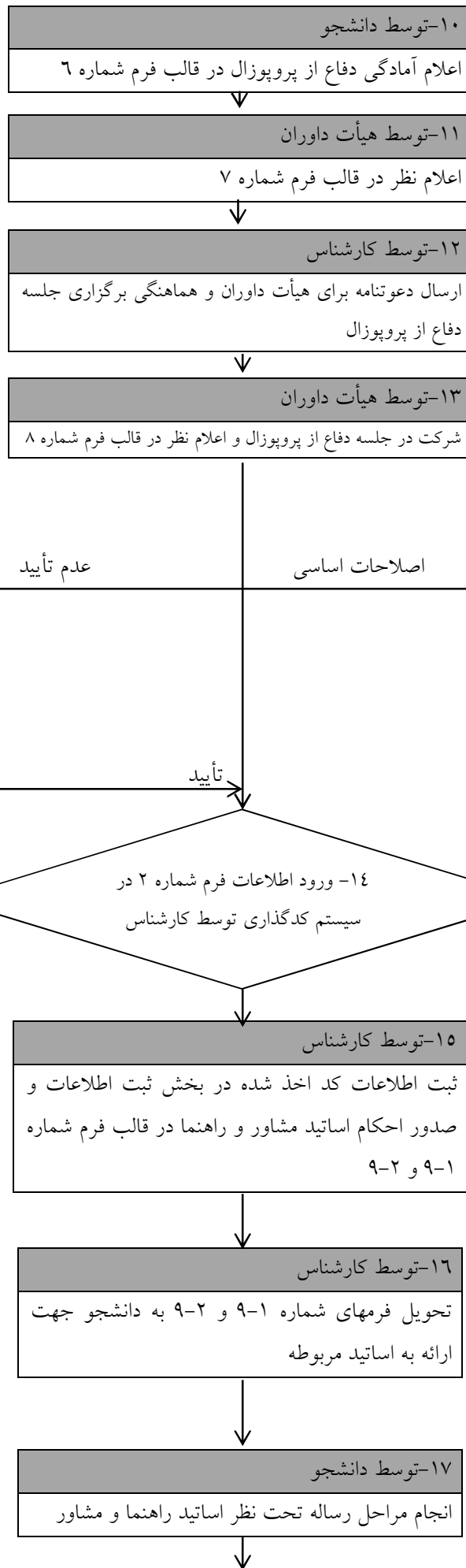
۷- توسط کارشناس تحصیلات تکمیلی ورود اطلاعات فرم شماره ۲ در سیستم تعریف پروژه

توسط دانشجو اخذ تأییدیه از استاد خارج از دانشگاه در قالب فرم شماره ۴ به همراه مستندات مربوطه (تصویر آخرین حکم کارگزینی، تصویر شناسنامه و کارت ملی) و تحویل آن به دفتر آموزش و تحصیلات تکمیلی

توسط کارشناس آموزش و تحصیلات تکمیلی اخذ تأییدیه مدارک استاد از مدیر گروه و ارسال آن به معاونت پژوهشی

توسط کارشناس آموزش و تحصیلات تکمیلی اخذ کد شناسایی برای استاد و ابلاغ آن به گروه مربوطه در قالب فرم شماره ۴





توسط دانشجو
انجام اصلاحات زیر نظر
اساتید راهنما و مشاور

عدم تأیید
مرحله ۵

مرحله ۲

توسط کارشناس
اطلاع رسانی به دانشجو

عدم اخذ کد

تأیید

۱۵- توسط کارشناس
ثبت اطلاعات کد اخذ شده در بخش ثبت اطلاعات و
صدور احکام اساتید مشاور و راهنما در قالب فرم شماره
۹-۱ و ۹-۲

۱۶- توسط کارشناس
تحویل فرمهای شماره ۹-۱ و ۹-۲ به دانشجو جهت
ارائه به اساتید مربوطه

۱۷- توسط دانشجو
انجام مراحل رساله تحت نظر اساتید راهنما و مشاور

